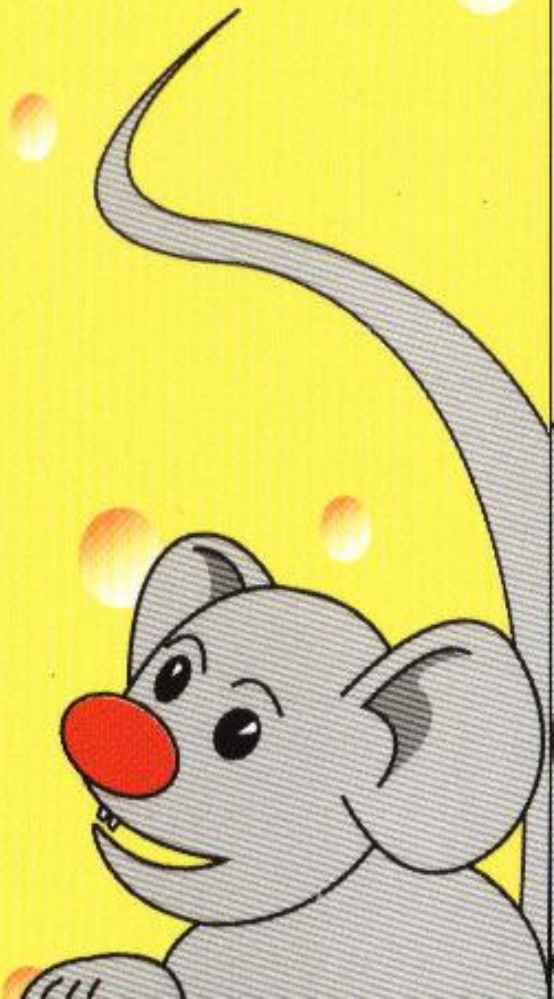


knaaaaaagt er iets aan je ?

Nick Thunnissen  
Hallo allemaal  
Mijn spreukbeurt  
gaat over MS



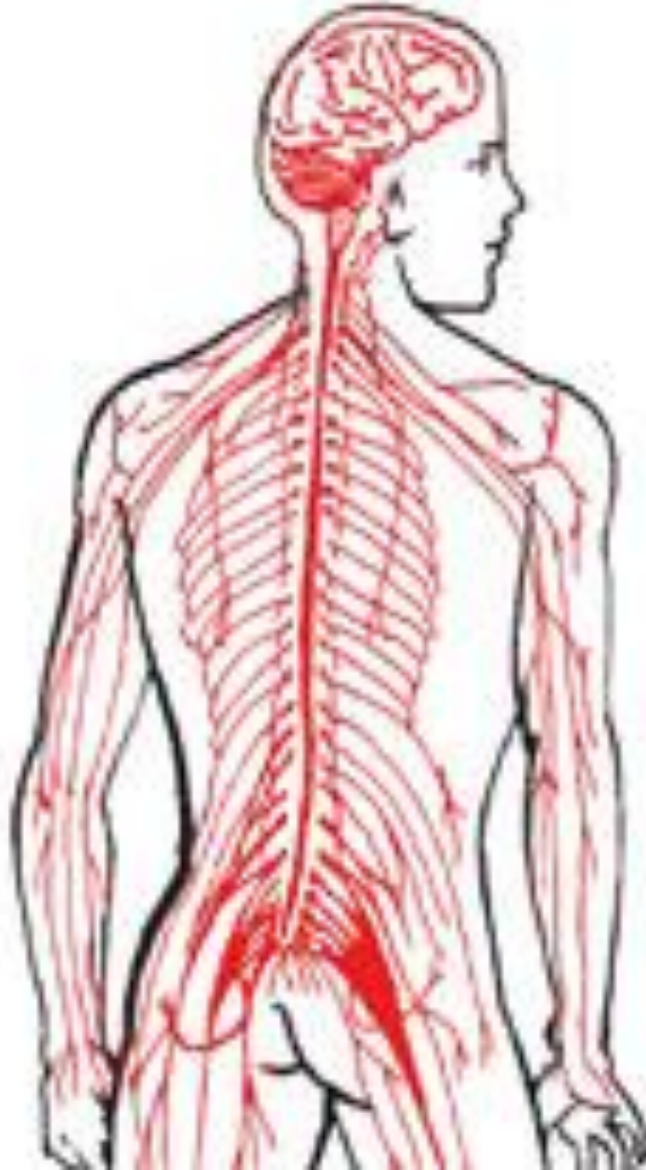
# Waar ga ik het over hebben?

- Wat is MS ???
- Wat merk je van MS ????????
- Medicijnen en behandeling.
- Feiten en weetjes.
- QuiZZZZZZZZZZZZZZZZZZZZ voor de juf.

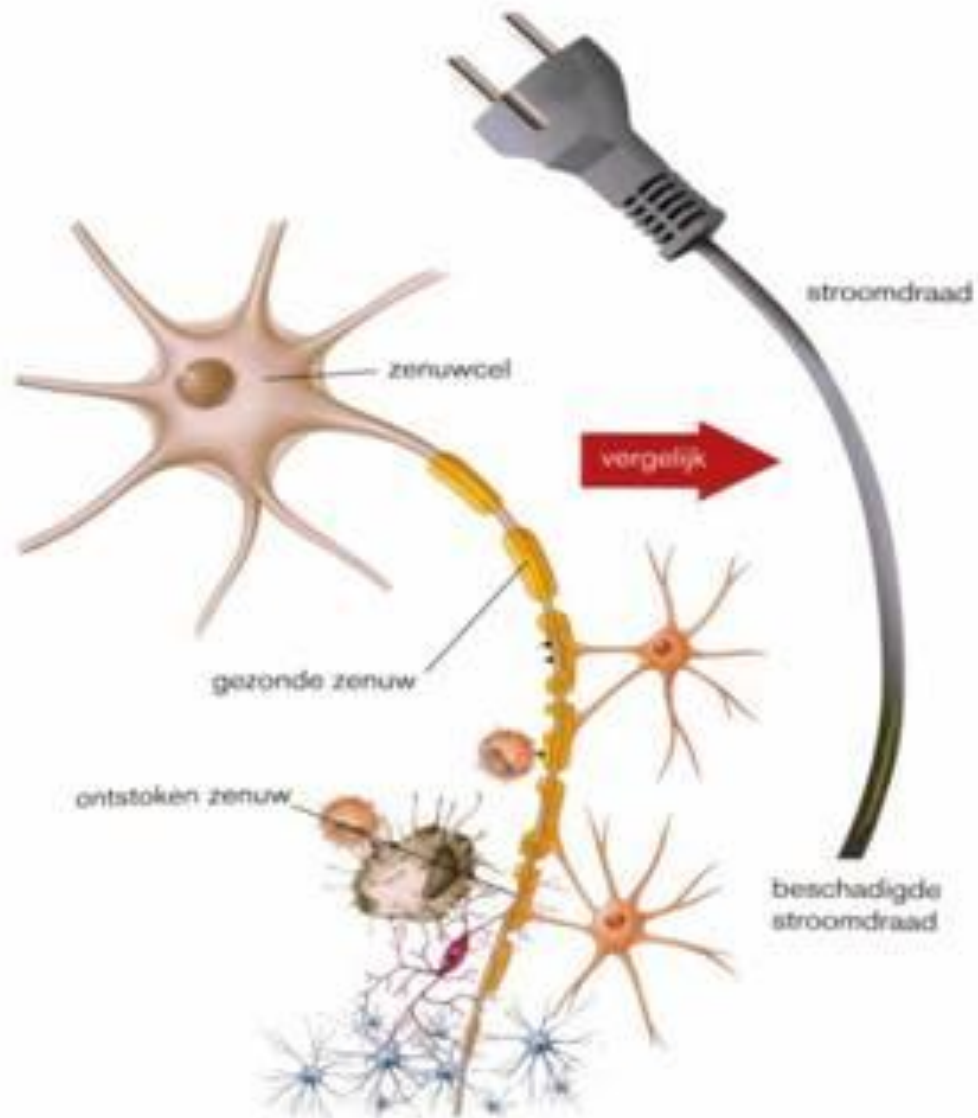
# Wat is ms.

- Het centrale zenuwstelsel.
- Een voorbeeld.
- Myeline en verharding.
- Hoe ontstaat MS ??????
- Onderzoek een MRI scan.
- Onderzoek een lumbaalpunctie.
- Onvoorspelbaar.

# Centrale zenuwstelsel

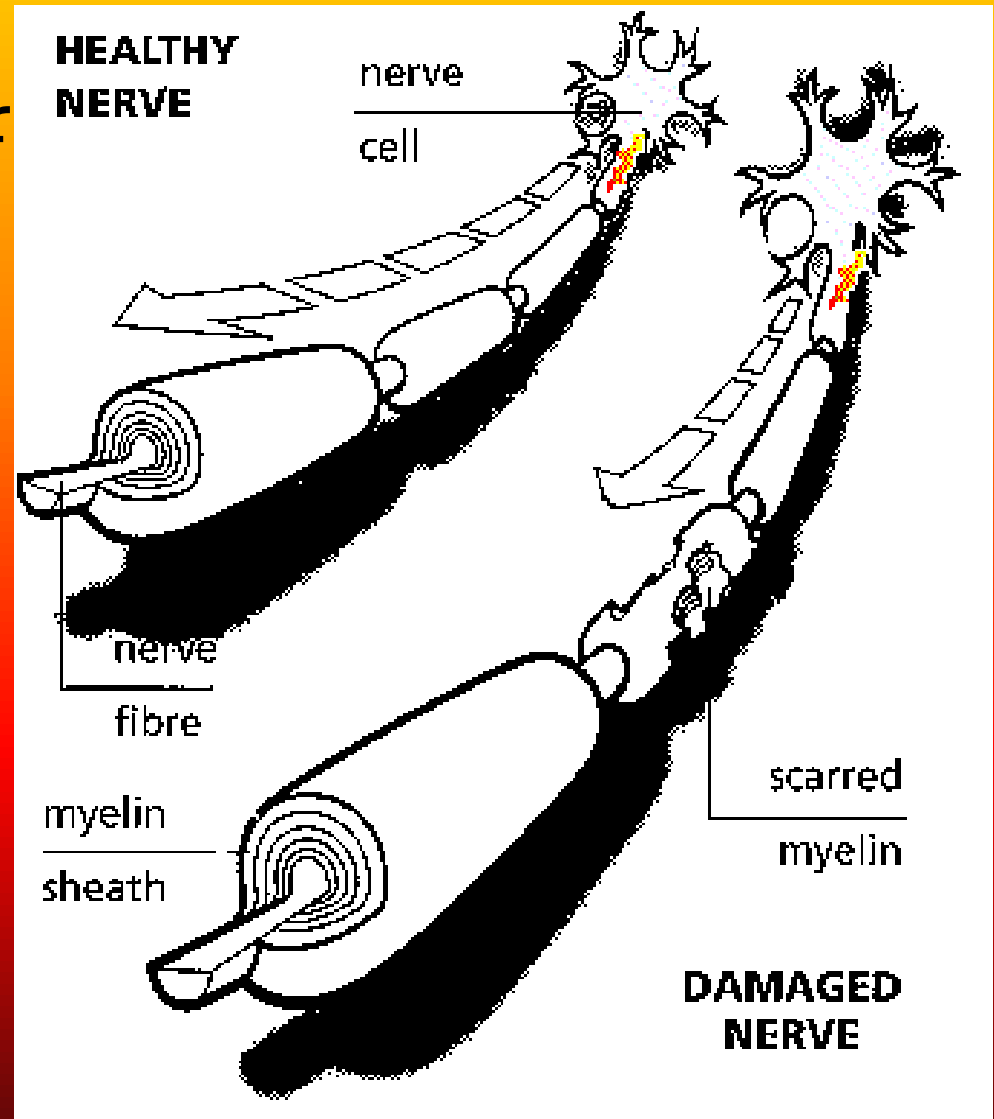


# Een voorbeeld



# De myeline en verharding

- Het hele woord voor MS is multiple sclerose
- Multiple betekent veel
- Sclerose betekent verhardingen
- Dus multiple sclerose betekent vele/veel verhardingen

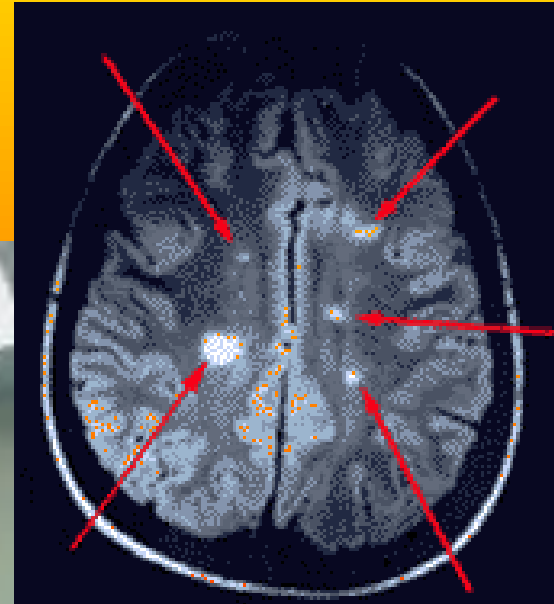


# Hoe ontstaat MS

- Dat is nog niet bekend.
- Het is een ziekte die te maken heeft met het afweersysteem.
- En het is een ziekte van het centrale zenuwstelsel.
- Onderzoek kan definitief vertellen of je MS hebt.

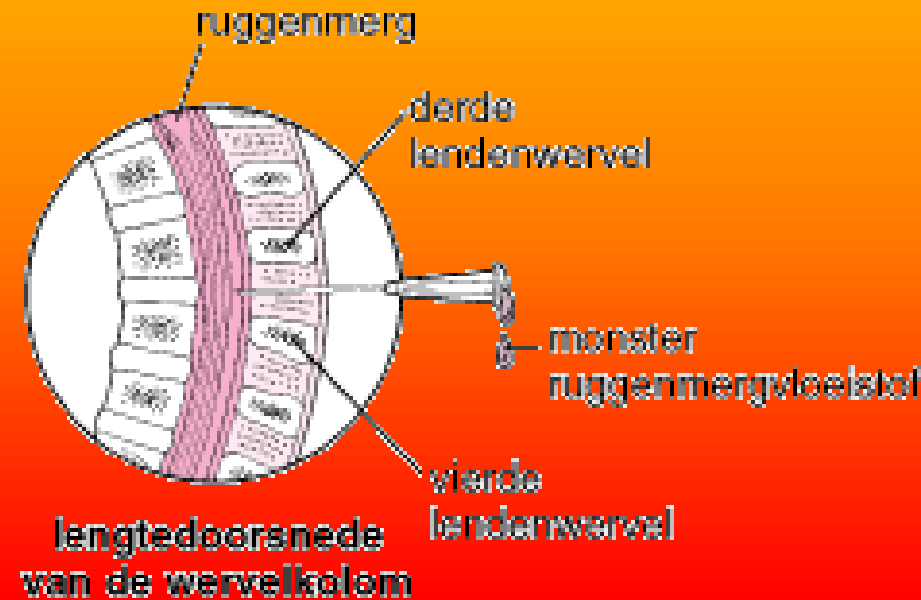
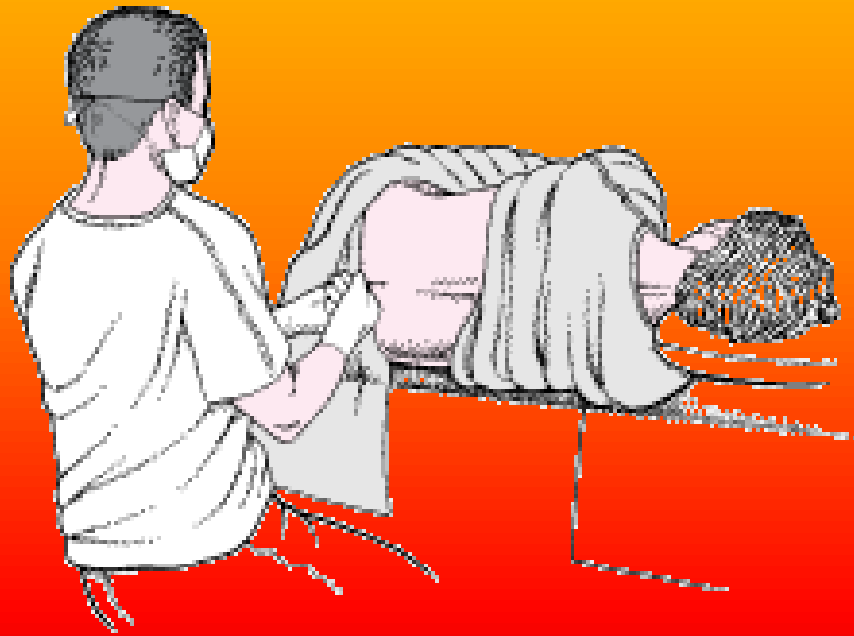


# Onderzoek : een MRI scan





# Onderzoek : een lumbaalpunctie



# Onvoorspelbaar

Je weet nooit wat er komt en  
wanneer

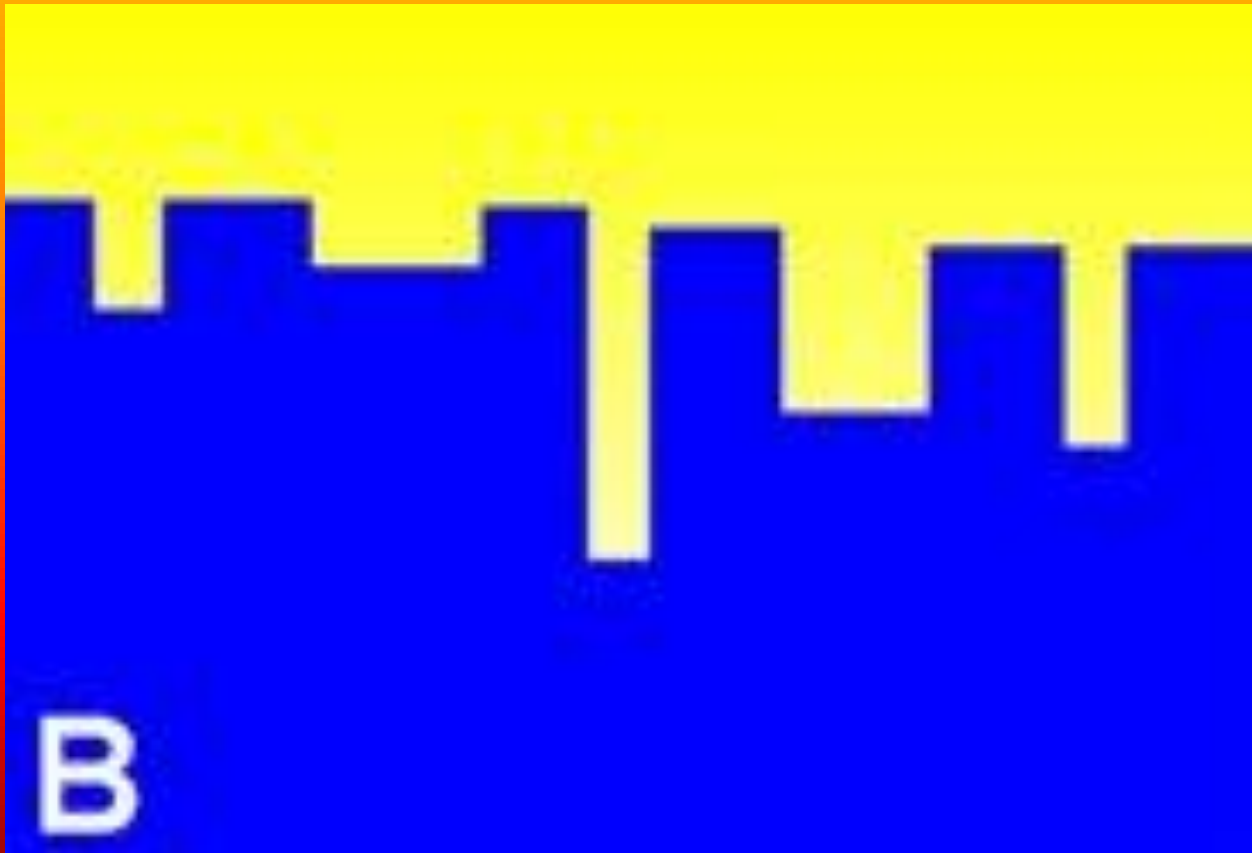
# Wat merk je van MS

- Een schub (sjoep).
- Welke vormen zijn er.
- Klachten.

# Vorm a benigne



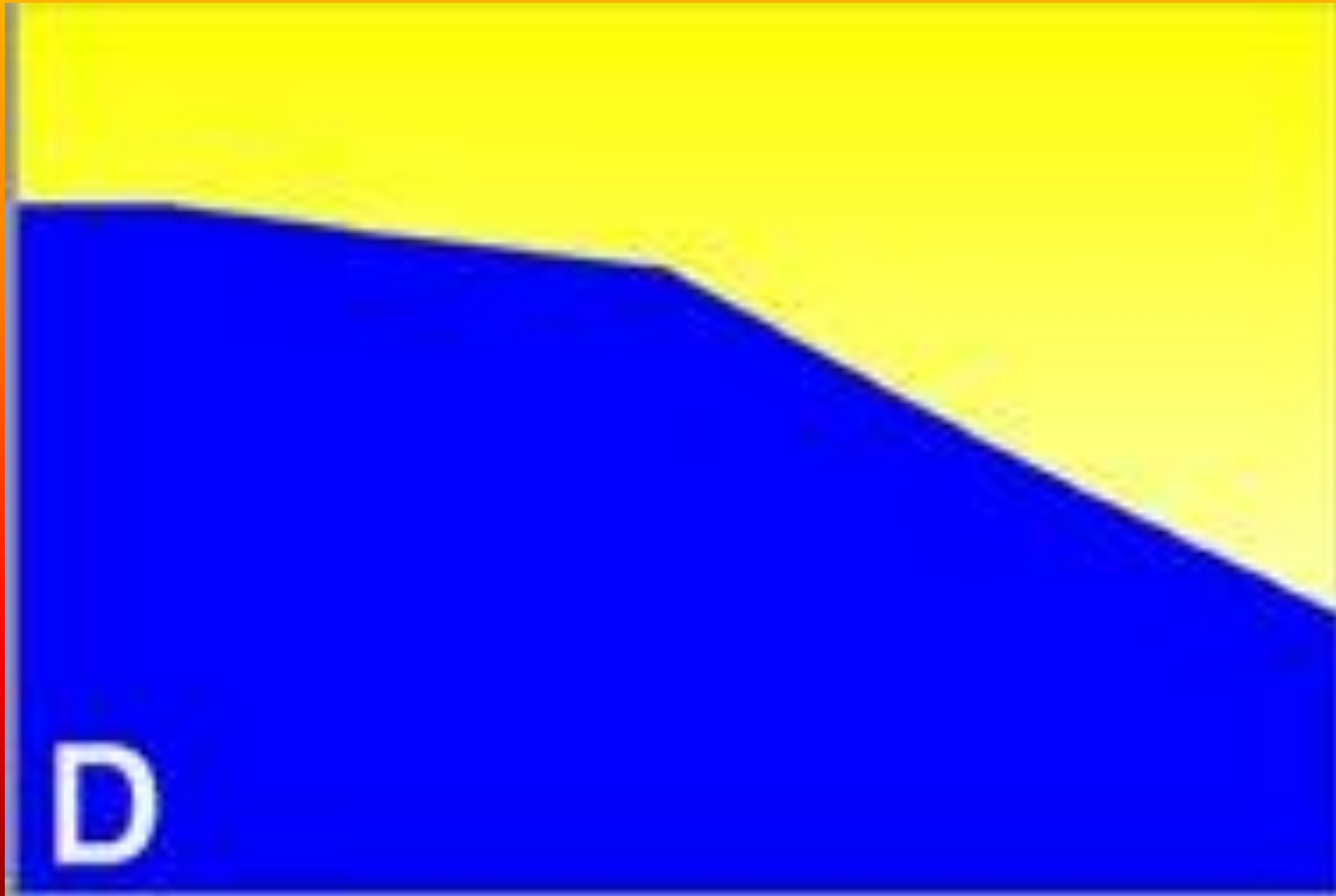
# Vorm b aanval en herstel (RR)



# Vorm c langzaam achteruit (SP)

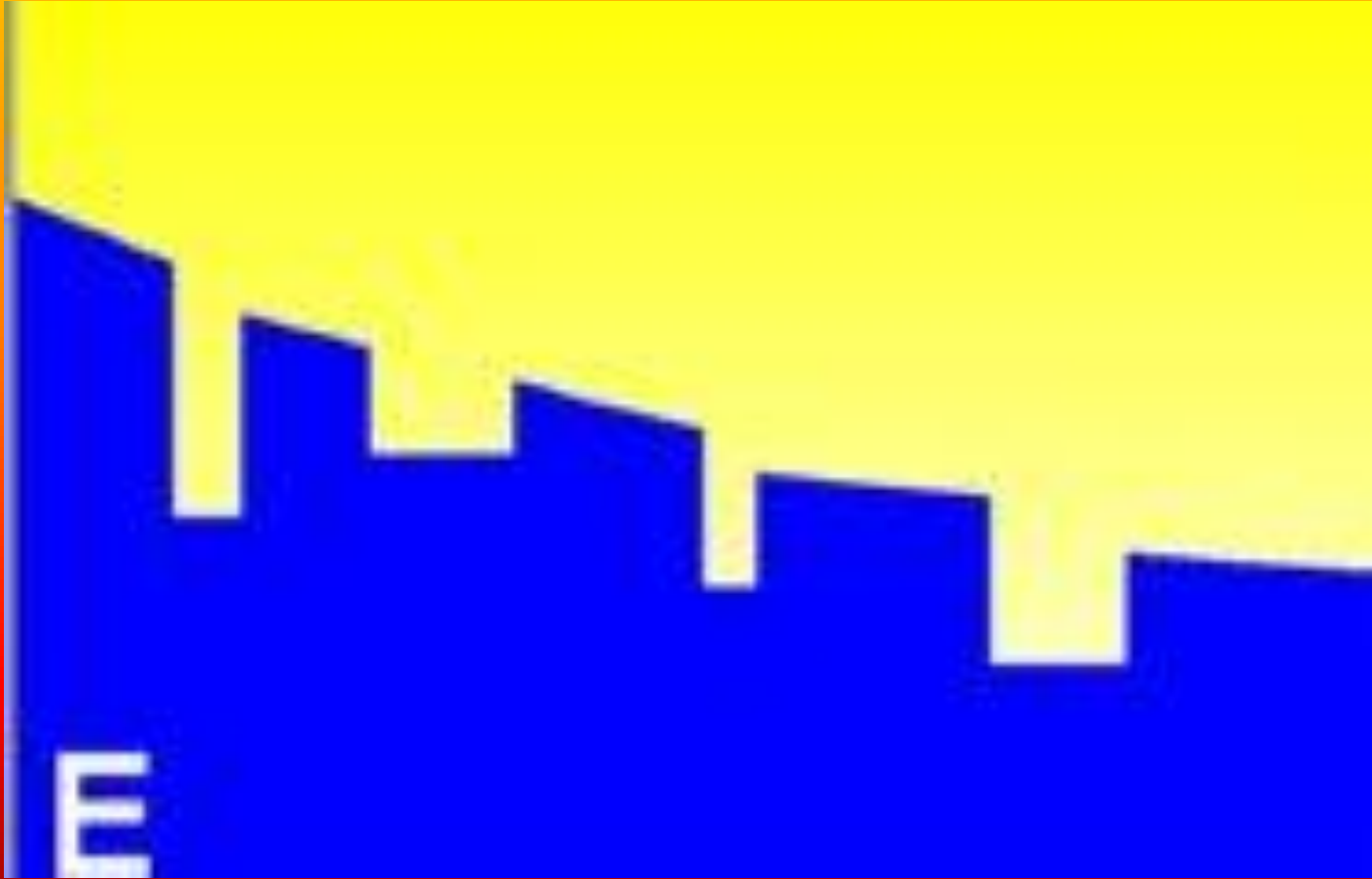


# Vorm d direct achteruitgang (PP)

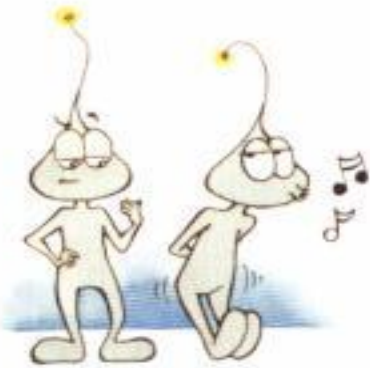




# Vorm e maligne snel slechter



# Klachten



Geen zichtbare klachten



Moehheid



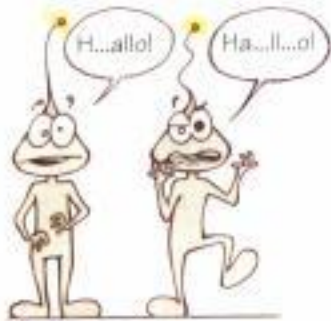
Evenwicht verliezen



Zwaar gevoel



Verlies van gevoeligheid



Moeite met praten



Moeite met onthouden



Beven



Verstopping



Flas niet op kunnen houden



Moeite met zien

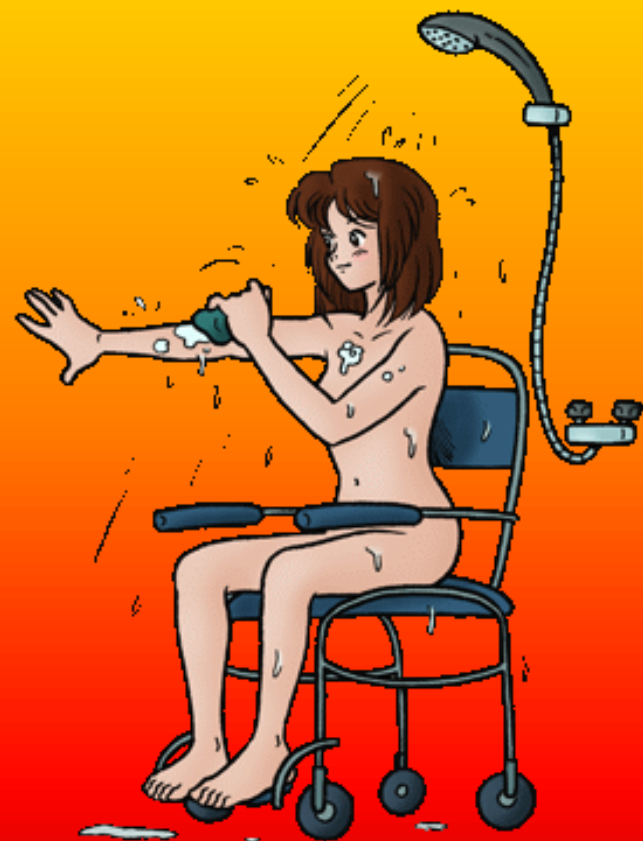


Wisselend humeur

# Medicijnen en behandeling

- MS is chronisch gaat niet over net zoals ADHD.
- Remmende medicatie en drugs.
- Therapie.
- Hulpmiddelen.

# Hulpmiddelen



# Feiten en weetjes

- MS is geen spierziekte.
- Iedereen kan MS krijgen maar de meeste krijgen het tussen 20 en 40 jaar
- Iemand die MS heeft zit niet altijd in een rolstoel.
- 16.000 mensen in Nederland hebben MS.
- MS is niet besmettelijk.
- Mensen met MS leven even lang als mensen zonder MS.
- Meer vrouwen dan mannen hebben MS.

# Quizzzzzzzzzzzzzzzzzz voor de juf 😊

1. Wat is het hele woord voor MS ??
2. Wat is de myeline ??
3. Wat is MS voor ziekte ???
4. Waar bestaat het centrale zenuwstelsel uit???
5. Hoeveel vormen heeft MS ???
6. Noem drie dingen waar je last van kan hebben ???



**EINDE** 😊😊😊😊😊

**Bedankt voor het luisteren**